



NUESTRO MODELO DE SOSTENIBILIDAD

Informe 2025

Take Fruit Healthy Food S.L.

33450 Piedras Blancas, (Castrillón)
Asturias- España
Tel. 696 01 31 10

www.takefruit.es

CARTA DE PRESENTACIÓN

TAKE FRUIT HEALTHY FOOD S.L. (en adelante TAKE FRUIT) es un partner 360 en el bienestar laboral para ayudar a las empresas a fomentar hábitos saludables entre sus empleados y así tener equipos sanos, motivados y felices que reporten a las organizaciones beneficios para que sean más sostenibles y competitivas.

Nuestra línea principal de servicio es fruta para empresas. Un servicio que las empresas contratan como iniciativa saludable dentro de las políticas de Responsabilidad Social Corporativo y como una opción saludable a los snacks de media mañana.

Las frutas son la base de cualquier dieta saludable, dándonos nutrientes esenciales como fibras, minerales y vitaminas. Junto con nuestros clientes nos aseguramos de que las personas disfruten de sus muchos beneficios haciendo que nuestros productos sean accesibles, convenientes y asequibles.

TAKE FRUIT asume el crecimiento sostenible como un pilar básico de su estrategia de gestión, de cara a consolidarse como una empresa de referencia en sus áreas de actividad y posicionarse como una empresa global, sólida, innovadora, responsable y comprometida con el bienestar social, el equilibrio ambiental y el progreso económico, integrando en sus procesos de decisión, además de variables económicas, criterios medioambientales, sociales y éticos.

En este contexto, TAKE FRUIT establece su Responsabilidad Social (RSE) como la creación de un modelo de negocio sostenible que, además de aportar valor, rentabilidad y competitividad, contribuya al progreso de la sociedad, genere la confianza de sus grupos de interés y derive en la creación de valor compartido para todos los que interactúan con él en el desarrollo de su actividad.

Concedores del papel determinante que desempeñamos en el desarrollo de nuestro entorno, mediante la generación directa de empleo, la contratación de proveedores locales y la comercialización de productos autóctonos; trabajamos cada día para seguir aportando valor.

Apostamos por la producción ecológica, que encontrarás con el distintivo BIO 100% o ecológico. Se trata de productos respetuosos con los ciclos naturales y el medio agrario, que ayudan a reducir la contaminación, garantizan la preservación de la biodiversidad y refuerzan el compromiso medioambiental. Nuestro crecimiento, sostenible en el tiempo, enfocado en minimizar el impacto en el entorno y maximizar los estándares de calidad.



NURIA PÉREZ HERNÁNDEZ

Nuria Pérez Hernández
Av. Puente Martín nº1 A
Piedras Blancas, 33450 Asturias
+(34) 696 013 110
nuria@takefruit.es



PRINCIPIOS Y VALORES TAKE FRUIT

Tres aspectos destacan por su relevancia para la organización y sus grupos de interés:

1. Maximizar la calidad y la seguridad alimentaria a lo largo de la cadena de valor (EXCELENCIA)



2. Prevenir y evitar accidentes y daños mejorando la seguridad del empleo directo e indirecto (distribución)



3. Implementar políticas ambientales, sobre todo aquellas relacionadas con el cambio climático y el ciclo del agua



La sostenibilidad no sólo es una licencia para operar, sino que también se convierte en una fuerza impulsora para un cambio fundamental en nuestro sector y una fuente de oportunidades empresariales nuevas.

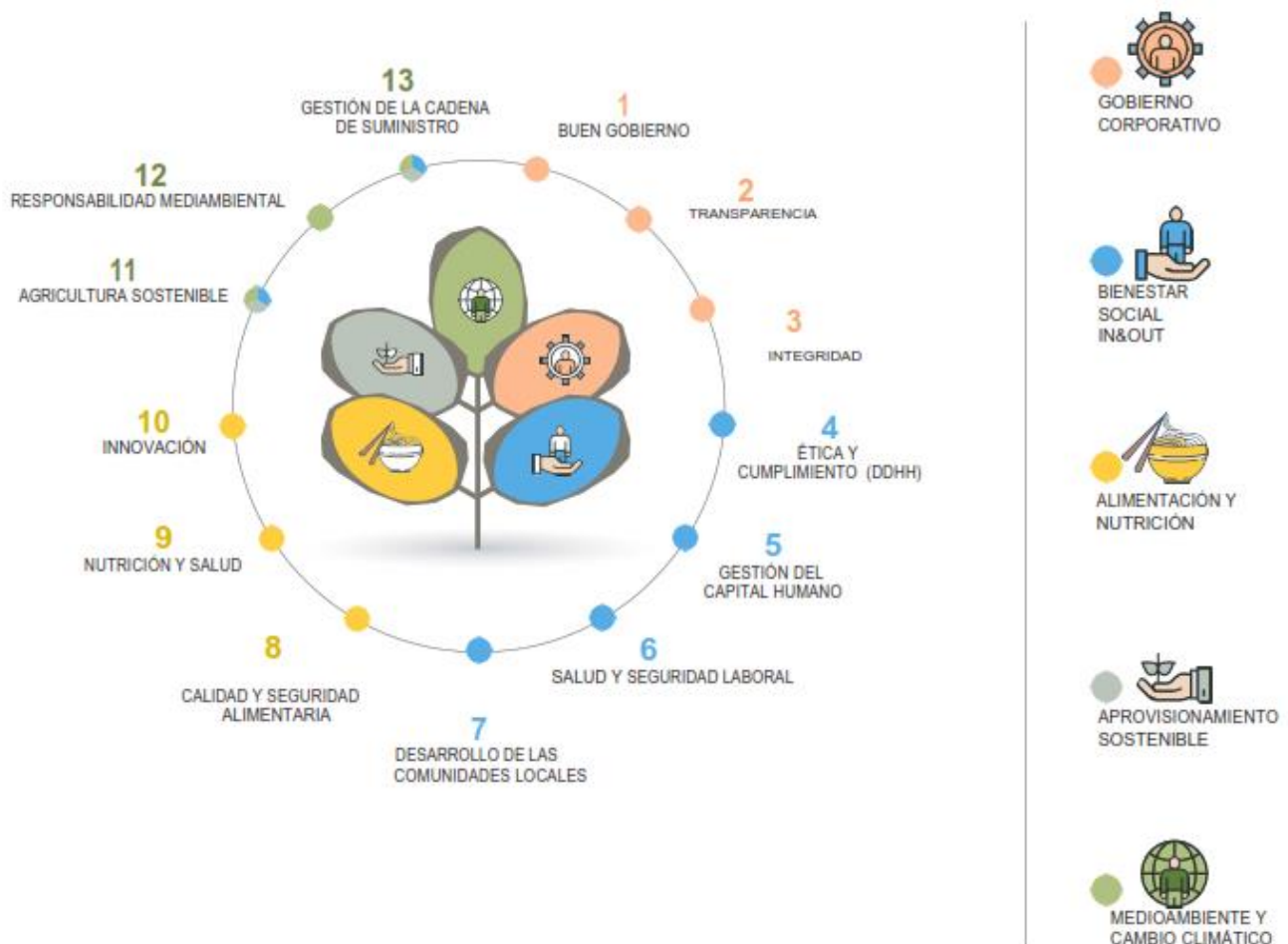


MODELO RSE: PRINCIPALES PRIORIDADES DE TRABAJO

TAKE FRUIT ha identificado cuatro ejes estratégicos: **Nuestro Equipo, Nuestra Comunidad, Nuestro Público y Nuestro Entorno**, y cuatro áreas de actuación organizadas alrededor de los pilares económico, ambiental, social y de gobernanza; estas serían: **Gobierno Corporativo, Bienestar Social In&Out, Alimentación y Nutrición, Aproveccionamiento Sostenible, y Medioambiente y Cambio Climático.**

En torno a estos ejes y áreas de actuación giran 13 prioridades principales de trabajo cuyo objetivo es asegurar que la sostenibilidad esté integrada en cada aspecto del negocio.

Modelo RSE



Para hacer efectivas estas 13 prioridades, se inició en el año 2022 la puesta en marcha de un **Plan Global de Sostenibilidad** que establece las directrices y líneas estratégicas que TAKE FRUIT llevará a cabo desde 2022 a 2030, **alineadas con los ODS**, para satisfacer las demandas y expectativas manifestadas por sus stakeholders en su análisis de materialidad y minimizar los impactos negativos que el ejercicio de su actividad pueda tener en el entorno, maximizando al mismo tiempo los positivos.

PLAN GLOBAL DE SOSTENIBILIDAD _ Líneas estratégicas

ALIMENTACIÓN Y NUTRICIÓN

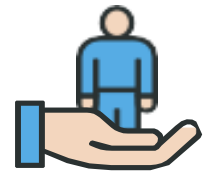
- Porta folio saludable y diferenciado: healthyfood + alimentación BIO.
- Importante apuesta en I+D+i.
- Altos estándares de calidad y seguridad alimentaria.
- Compromiso contra el desperdicio alimentario.
- Fomento y promoción de alimentación saludable y estilos de vida saludables.



BIENESTAR SOCIAL (IN&OUT)

Compromiso con nuestro equipo

- Seguridad y salud en el trabajo
- Formación y desarrollo profesional
- Diversidad e igualdad de oportunidades
- Conciliación vida laboral y personal
- Cumplimiento de los derechos colectivos



APROVISIONAMIENTO SOSTENIBLE

Agricultura sostenible

- Implantación de estándares de cultivo sostenibles desde un punto de vista social y medioambiental en nuestras principales zonas de abastecimiento de materia prima.
- Programas de colaboración y mejora.



CAMBIO CLIMÁTICO

- Alianzas con stakeholders.
- Eficiencia energética e hídrica.
- Huella de carbono.



PRINCIPALES PILARES DE ACTUACIÓN

Los tres pilares principales de actuación que contempla TAKE FRUIT son las personas, la salud a través de la alimentación y el planeta.

En lo que se refiere al cuidado del **Planeta**, los objetivos fundamentales son asegurar la eficiencia ambiental de todas las operaciones, trabajar en la mitigación y adaptación a los efectos del cambio climático y la sostenibilidad de nuestras materias primas principales.

En torno a las **Personas**, el Plan incide en fomentar el bienestar laboral de nuestros profesionales, apostando por la formación continua y el desarrollo profesional para la retención del talento, la búsqueda de fórmulas para la conciliación, la igualdad y la diversidad, la salud y la seguridad laboral. Asimismo, en continuar implementando acciones que contribuyan al desarrollo socio económico de nuestras áreas de influencia.

Y respecto al tercer pilar, con el objetivo de garantizar **la Salud y el Bienestar** de nuestros consumidores, además de la importante inversión en I+D+i que TAKE FRUIT realiza para garantizar una amplia oferta de productos sanos y seguros, continuará velando por la calidad y seguridad alimentaria de los mismos y trabajará activamente en la promoción de estilos de vida y alimentación saludable.

2025 ha sido un año de expansión y crecimiento controlado, sin dejar atrás el propósito y los objetivos trazados en nuestro Plan Global de Sostenibilidad para el año 2030.



ALINEACIÓN DEL MODELO CON LOS ODS

Todas las actuaciones que TAKE FRUIT realiza en el marco de su Responsabilidad Social están relacionadas directa o indirectamente con los 17 Objetivos de Desarrollo Sostenible, si bien es cierto que, dentro de nuestro Plan Global de Sostenibilidad, hemos identificado 9 de ellos que son clave en base a nuestra actividad empresarial, ya que sobre ellos tenemos un mayor impacto y por tanto podemos hacer una mayor contribución en ellos.



- 1 Poner fin a la pobreza en todas sus formas en todo el mundo
- 2 Poner fin al hambre, lograr la seguridad alimentaria y la mejora de la nutrición y promover la agricultura sostenible.
- 3 Garantizar una vida sana y promover el bienestar para todos en todas las edades.
- 8 Promover el crecimiento económico sostenido, inclusivo y sostenible, empleo pleno y productivo y el trabajo decente para todos
- 11 Ciudades y comunidades sostenibles.
- 12 Garantizar modalidades de consumo y producción sostenibles.
- 13 Adoptar medidas urgentes para combatir el cambio climático y sus efectos.
- 15 Gestionar sosteniblemente los bosques, luchar contra la desertificación, detener la degradación de las tierras y detener la pérdida de biodiversidad.
- 17 Alianzas para lograrlos objetivos.



RESULTADOS DE SOSTENIBILIDAD

Estamos comprometidos con la sostenibilidad económica, ambiental y social, valorando especialmente el impacto derivado de nuestro negocio en nuestros grupos de interés y en el medio ambiente, y alineamos nuestra actividad con los ODS según nuestro Plan Global de Sostenibilidad.

Específicamente, según el modelo de negocio de TAKE FRUIT los logros obtenidos en 2025 en los 9 ODS clave son:



- Contratación de **proveedores locales y KMO**: Apoyamos la economía local, creando empleo y favoreciendo el desarrollo económico en las zonas de influencia. Entre el 95-100% de nuestros proveedores están ubicados en la región en la que se realiza el servicio.
- **Formación continua** de los empleados: Mejora las oportunidades laborales y el bienestar de los colaboradores, promoviendo la inclusión económica. En 2025 se realizaron 32 horas de formación por empleado/a, con sobre “Trazabilidad” y “Limpieza de superficies”. Estas formaciones obtuvieron una valoración de 5 puntos sobre 5.



- Promoción de la **agricultura sostenible y ecológica**: TAKE FRUIT HEALTHY FOOD apuesta por la producción ecológica y por la comercialización de productos con el distintivo BIO 100%, apoyando la seguridad alimentaria y fomentando prácticas agrícolas sostenibles. En el 2025 hemos incrementado hasta un 33% el número de proveedores ecológicos.
- Compromiso **contra el desperdicio alimentario**: El 90% de la fruta en mal estado se distribuye entre los empleados o se dona, reduciendo así el desperdicio alimentario.



- Fomento de **hábitos saludables en las empresas**: A través del servicio de fruta fresca en oficinas, TAKE FRUIT impulsa la alimentación saludable en los entornos laborales, mejorando el bienestar y la salud de los empleados.
- **Seguridad y salud laboral**: En TAKE FRUIT están implementación las medidas necesarias que promueven la seguridad y el bienestar de sus empleados, con un fuerte compromiso hacia la salud y condiciones de trabajo seguras.
- **Formación específica en seguridad y salud**: Formación propia de prevención de riesgos, que se repite anualmente, o siempre que se dé un cambio relevante en los procesos, metodologías o servicios.



- **Creación de empleo** y desarrollo profesional: TAKE FRUIT ofrece oportunidades de empleo sostenido, capacitación y desarrollo profesional continuo, promoviendo el trabajo decente y productivo.
- **Plan de Formación.** En 2025 se ejecutó el Plan de Formación previsto para mejorar y reforzar conocimientos en el equipo de trabajo, tanto en el campo operativo, como en el de la sostenibilidad.
- **Apoyo a pequeños proveedores:** Favorece la contratación de proveedores locales y de proximidad, lo que refuerza el crecimiento económico local.



- **Gestión de envases:** en TAKE FRUIT tomamos como principio la regla de jerarquía de las 3 erres, tratando de comenzar por la reducción en el consumo de recursos, la reutilización de los utilizados y la separación para el reciclaje de los que no se han podido gestionar de otro modo.
 - **Cajas de madera:** en nuestro reto por la sostenibilidad ambiental y la integración social y laboral de las personas con discapacidad, hemos establecido un compromiso con la Fundación Ilersis, que fabrican cajas de madera sostenible.
 - **Cajas de cartón:** un 80% de las cajas de cartón de plátanos se reutilizan para transportar fruta en los repartos.
 - **Cajas de plástico:** un 90% son devueltas al proveedor para reutilización o preparación de pedidos u otros usos.
- **Gestión de biorresiduos:** el 90% de la fruta defectuosa, es repartida entre los trabajadores de TAKE FRUIT. El 10% restante se composta o se vierte en el contenedor marrón.



- **Reducción de plásticos:**
 - Un 5% de nuestros residuos es plástico, sobre todo de envolturas, procedente de la mercancía recepcionada, que se deposita en el al contenedor de envases ligeros.
 - TAKE FRUIT ha logrado una reducción del 90% del plástico utilizado en la cadena de suministro. Únicamente se mantienen las bolsitas de frutos secos, al no poder ser sustituidas por otro material, ya que es una bolsita de papel con una película plastificada en el interior.



- **Packaging más sostenible:** El packaging utilizado por TAKE FRUIT en envíos nacionales son cajas de cartón sostenible y se utiliza cinta de embalar de papel con adhesivo.
- Apuesta por **productos ecológicos y de comercio justo:** El 30% de los productos ofrecidos provienen de fuentes ecológicas y sostenibles.



- Formación en **conducción eficiente:** Este programa ayuda a reducir el consumo de combustible y las emisiones de carbono
- **Planificación eficiente:** la planificación de rutas logísticas eficientes reduce las emisiones de gases de efecto invernadero.
- **Medidas de mitigación del cambio climático:**
 - Se realiza un control de kilometraje recorrido para conocer las emisiones a la atmósfera generadas y poder valorar el progreso.
 - Los Km recorrido en 2025 fueron 26.973 Km/año, con un consumo medio de 1.819,40 l de combustible. Esto implica una emisión de 4,17 t CO2 equivalentes.
 - Desde el año 2023 se ha comenzado a contabilizar el consumo eléctrico al año: El dato de 2025 es de 777.01Kwh/año. Esto implica una emisión de 0,22 t CO2 equivalente.
 - La emisión total del año 2025 es de 4,39 t CO2 equivalentes.



- **Compensación:** Se compensa parte de las emisiones con una plantación de árboles que contribuye a la reducción de CO2, con la plantación de un árbol por cada cliente a través de Bosquia. En 2025 se plantaron 15 árboles.

- **Plantación de árboles:** La acción de plantar un árbol por cada cliente contribuye a crear espacios verdes y mejorar la calidad del aire. Se han plantado 94 árboles hasta fin de 2025. Esto supone a medio/largo plazo en árboles adultos la reducción del CO2 atmosférico en 2 t/año.
- **Promoción de la biodiversidad:** Con la apuesta por productos ecológicos y el programa de plantación de árboles contribuimos a la conservación de ecosistemas y la mejora de la biodiversidad.
- **Agricultura sostenible:** TAKE FRUIT colabora con proveedores que cumplen con estándares de cultivo social y ambientalmente sostenibles.



- Colaboración con proveedores y **alianzas locales:** Desde 2022, controlamos de forma periódica los avances en sostenibilidad mediante la herramienta EcoVadis, una de las principales plataformas para evaluar con puntos el grado de sostenibilidad de las empresas. La puntuación obtenida en 2025 fue de 72/100, incrementando 2 puntos respecto a ediciones anteriores.
- **Compromiso ambiental y social:** Dentro de nuestro compromiso con las personas y el planeta, se han establecido sinergias con otras entidades y asociaciones con las que desde TAKE FRUIT se colabora de forma continua.



ALIANZAS CON ENTIDADES E INICIATIVAS DE CARÁCTER MEDIOAMBIENTAL Y SOCIAL

TAKE FRUIT ha establecido alianzas con diferentes organismos o empresas, cuyo ámbito de actuación es fomentar y materializar el compromiso de las empresas con la sociedad y el medioambiente. Estas adhesiones les permiten dar un mayor alcance a las actuaciones desarrolladas en el marco de su estrategia de RSE. Entre estas entidades, destacan:

	<p>FADE SALUDABLE http://www.fadesaludable.es</p>
	<p>BOSQUIA http://www.bosquia.es</p>
	<p>SALINAS LONGBOARD FESTIVAL http://www.salinaslongboard.es</p>
	<p>XIXÓN FOLK Xixón Folk Gijón Facebook</p>
	<p>CLUB DE BALONCESTO PUMARÍN GIJON Club Baloncesto Pumarín Gijón</p>



NUESTRO MODELO DE SOSTENIBILIDAD Y
COMPROMISO SOCIAL

2025

INFORME 2025



**CADA DÍA MÁS
CERCA DE TI**
NUEVA TIENDA ONLINE